



Zasady akceptacji rdzeni



**Rozmontowany
alternator/rozrusznik**



**Duża korozja lub
ślady przegrzania**



**Brakujące bądź
uszkodzone części**



**Nieoryginalne części
- alternator /
rozrusznik składający
się z komponentów
różnych producentów**



**Nie znajdujący się na
liście produktów do
zwrotu**



**Brak możliwości
identyfikacji**

Zwrot w oryginalnym opakowaniu - “Back in the Box”

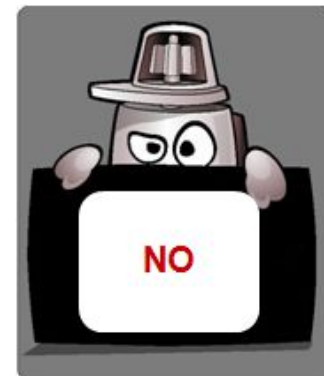
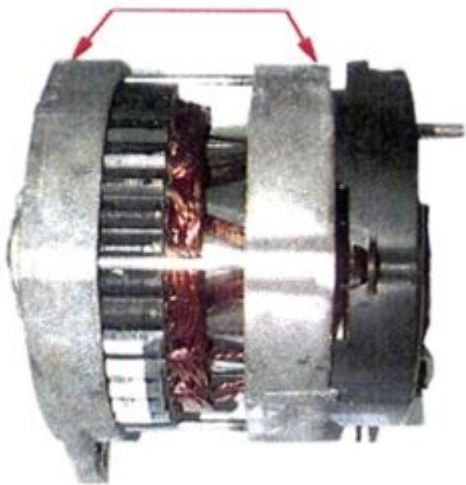


“Back in the Box” jest najlepszym sposobem zwrotu zebranych rdzeni. W znacznym stopniu poprawia on ochronę, oraz umożliwia szybszą i łatwiejszą identyfikację produktu, a co za tym idzie wpływa na zmniejszenie ryzyka odmowy przyjęcia rdzenia.

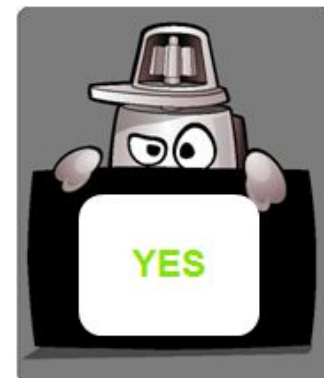
Przykłady uszkodzeń rdzeni

1. **Rozmontowany alternator / rozrusznik**
2. **Niewielka korozja**
3. **Dotkliwa korozja**
4. **Ślady przegrzania / spalenia**
5. **Uszkodzony wspornik / obudowa**
6. **Spalony / uszkodzony zawór elektromagnetyczny**
7. **Brakujące koło pasowe**
8. **Brakujący prostownik**
9. **Brakujący regulator**
10. **Brakujący zawór elektromagnetyczny**
11. **Zastosowane części zamienne różnych producentów**
12. **Produkt nie znajdujący się na liście zwrotów / brak możliwości identyfikacji części**

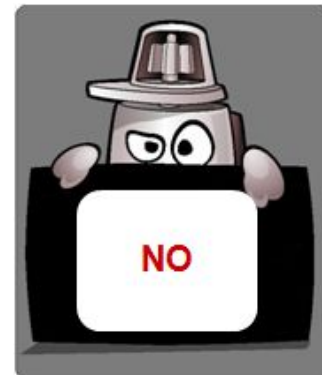
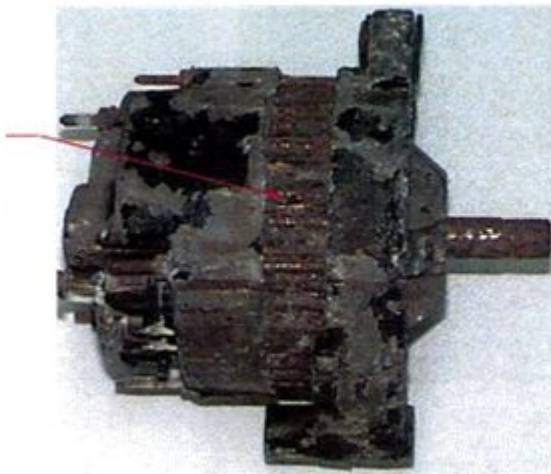
Rozmontowany alternator/rozsrusznik



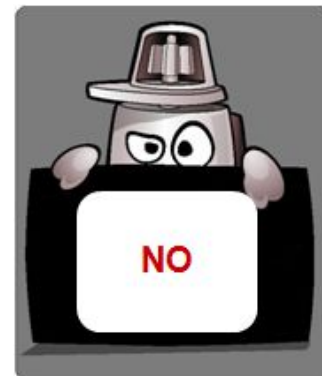
Niewielka korozja



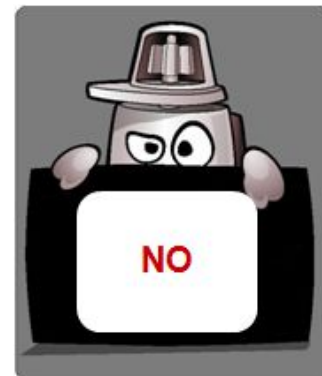
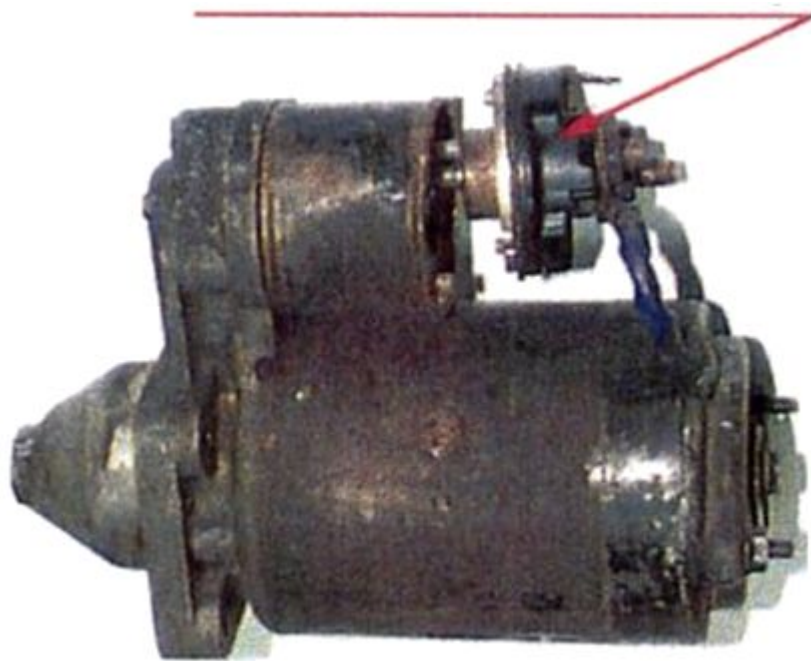
Dotkliwa korozja



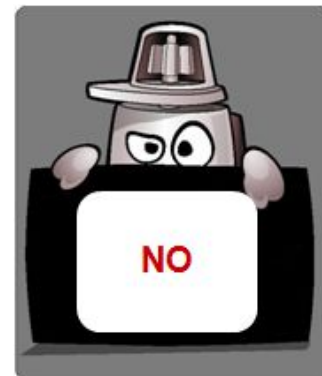
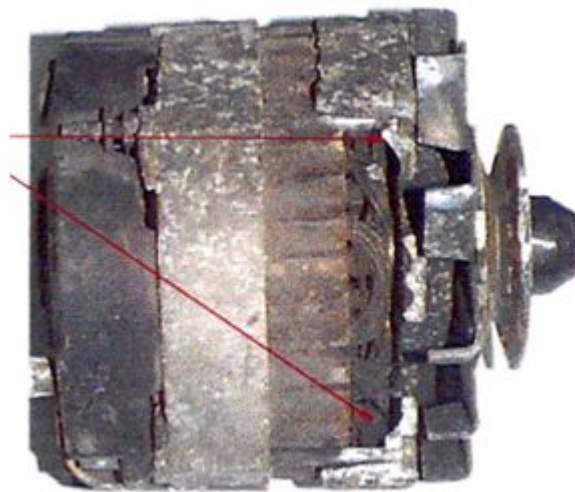
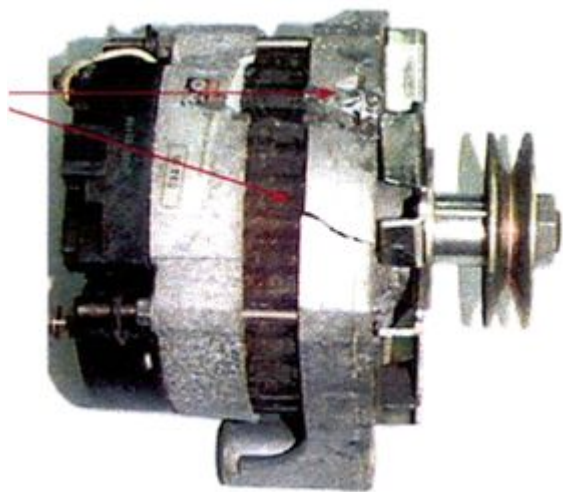
Spalony zawór elektromagnetyczny



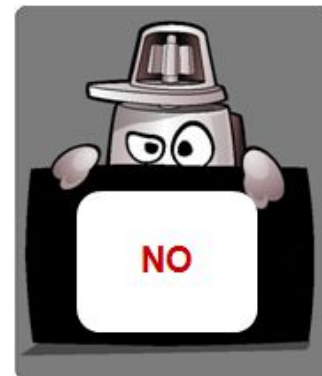
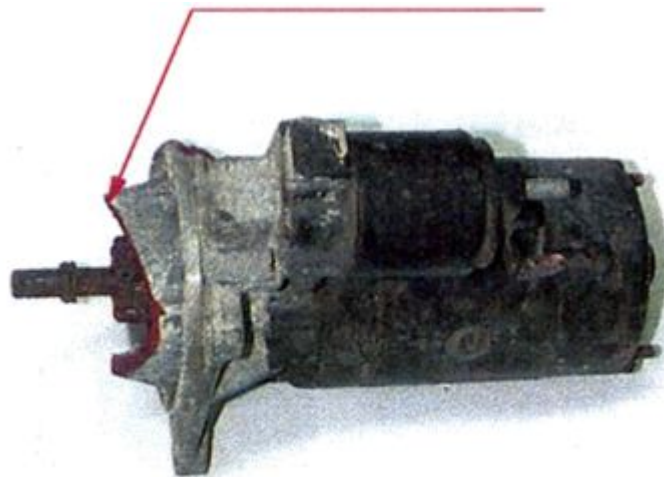
Uszkodzony zawór elektromagnetyczny



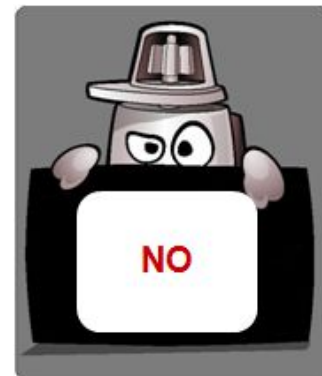
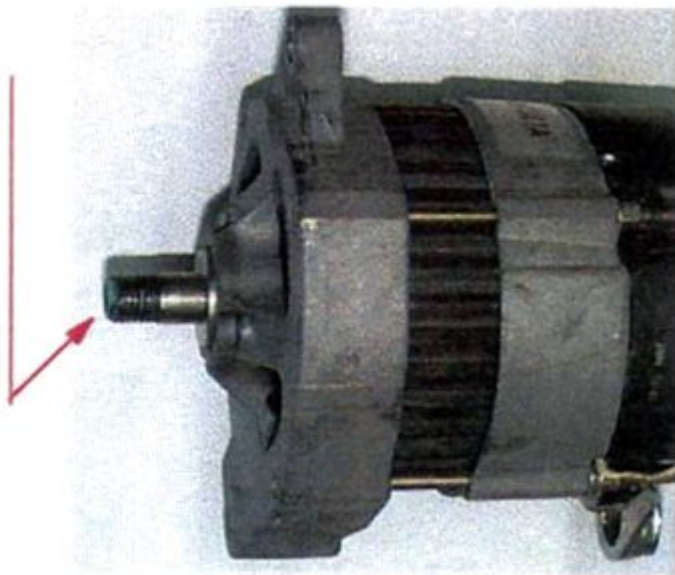
Uszkodzony wspornik / obudowa



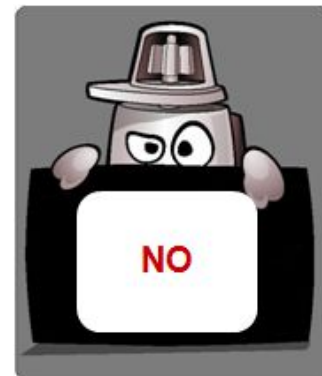
Uszkodzony wspornik / obudowa



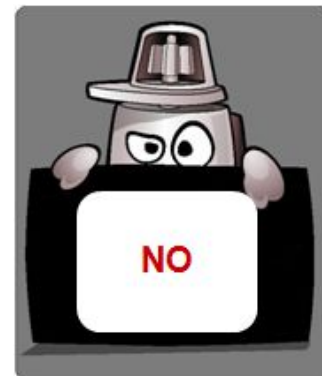
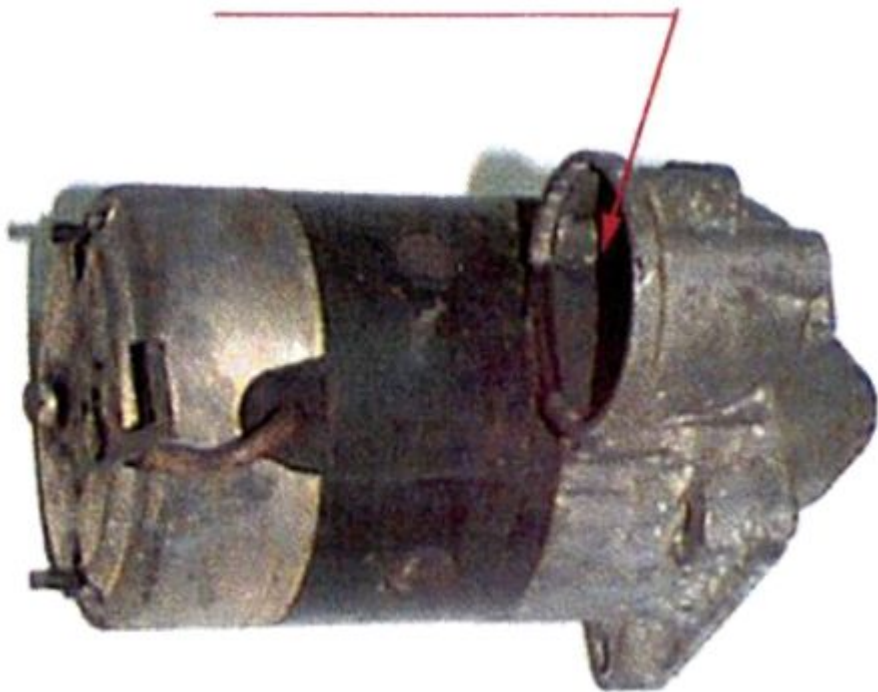
Brakujące koło pasowe



Brakujący prostownik



Brakujący regulator



Zastosowane części zamienne różnych producentów

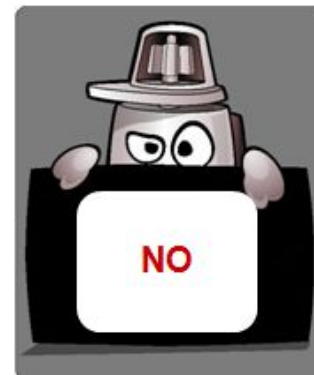


Oryginalna
etykieta A13N 95

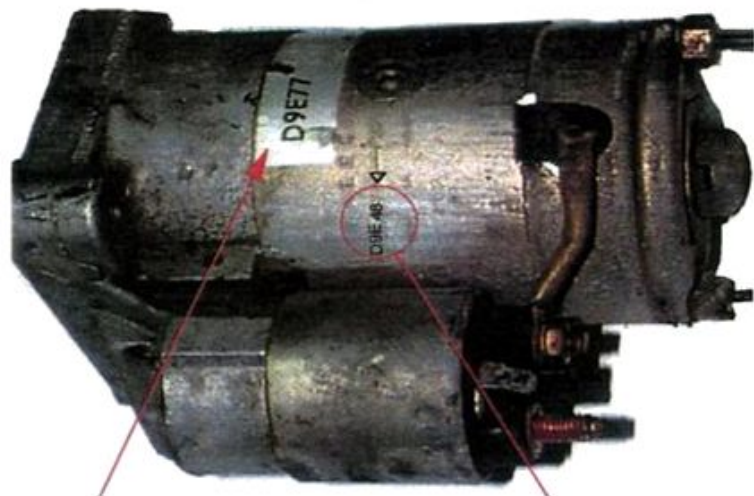
Zamienione na
A13N 38



Oryginalna
etykieta A13N 95

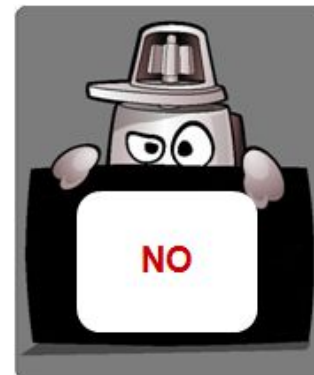


Zastosowane części zamienne różnych producentów



Etykieta D9E 77

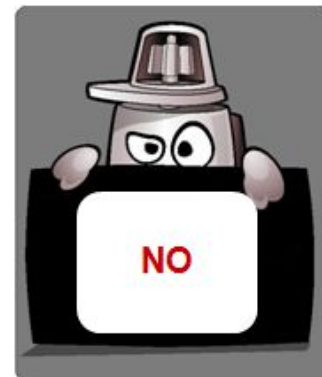
Oryginalnie D9E 48



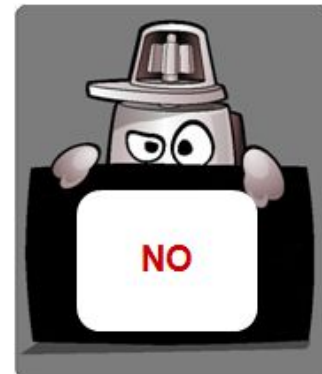
Produkt nie znajdujący się na liście zwrotów / brak możliwości identyfikacji części



Nie znajduje się na liście zwrotów



Brak możliwości identyfikacji rdzenia







SMART TECHNOLOGY
FOR SMARTER CARS